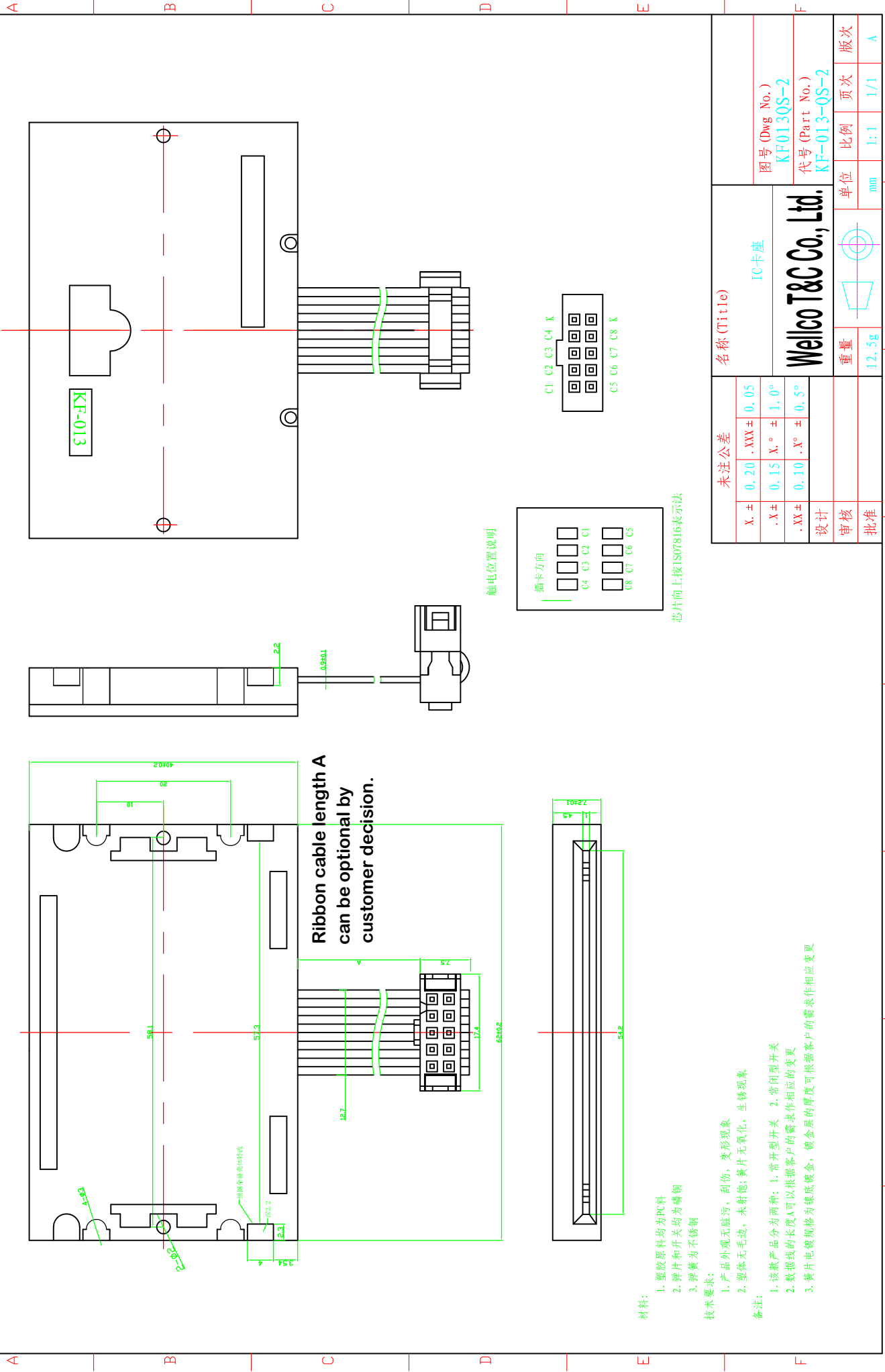


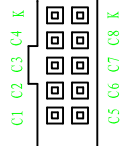
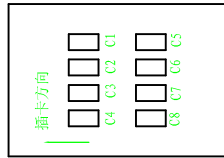
SDC I03QS



KF-013

Ribbon cable length A can be optional by customer decision.

触电位置说明



芯片向上按ISO7816表示法

材料:

- 1. 塑胶原料均为PC料
- 2. 弹片和开关均为磷铜
- 3. 弹簧为不锈钢

技术要求:

- 1. 产品外观无脏污、刮伤、变形现象
- 2. 塑体无毛边, 未射炮; 簧片无氧化, 生锈现象

备注:

- 1. 该款产品分为两种: 1. 常开型开关 2. 常闭型开关
- 2. 数据线的长度A可以根据客户的需求作相应的变更
- 3. 簧片电镀规格为镀底镀金, 镀金层的厚度可根据客户的需求作相应变更

未注公差

X. ±	0.20	.XXX ±	0.05
.X ±	0.15	X.° ±	1.0°
.XX ±	0.10	.X° ±	0.5°

设计

审核

批准

名称(Title)

IC卡座

Wellco T&C Co., Ltd.

重量

12.5g

单位

mm

比例

1:1

页次

1/1

版次

A